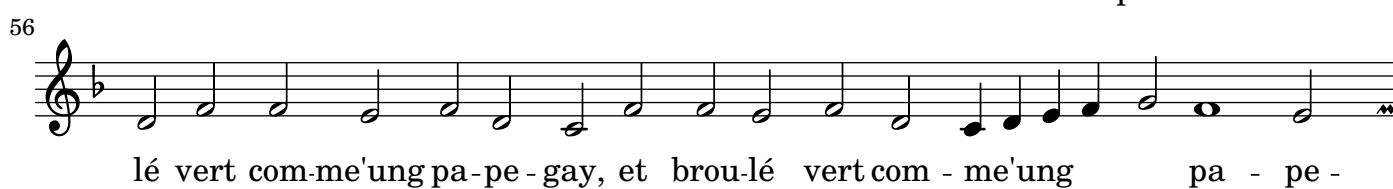
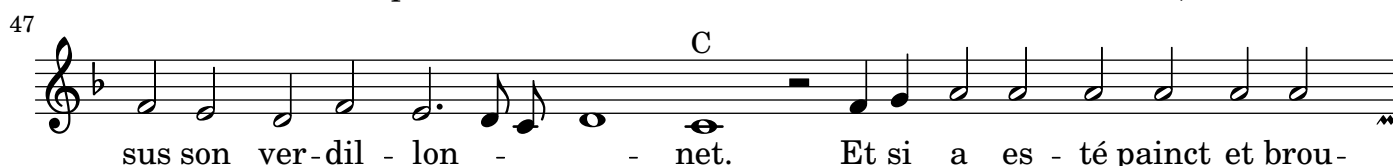
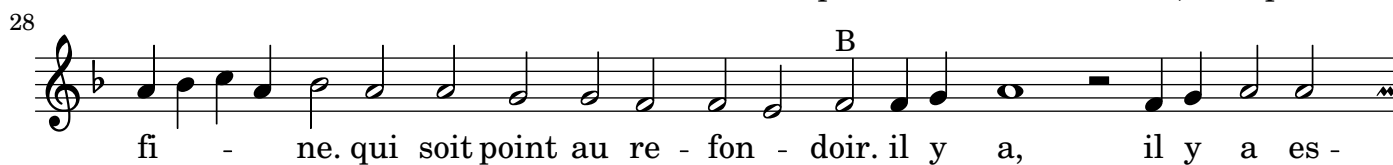


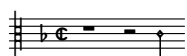
# As tu point veu

Superius

Adrian Willaert

① 2 3



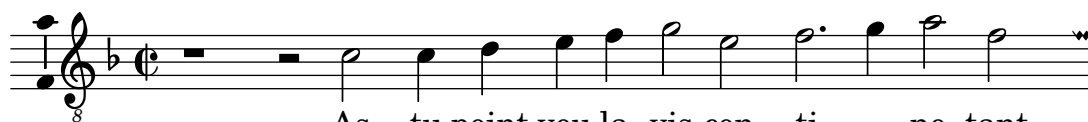


# As tu point veu

Tenor

Adrian Willaert

1 ② 3



As tu point veu la vis-con - ti - ne, tant



po - pi - ne, tant go - di - n'et qui a son chef bien pi -



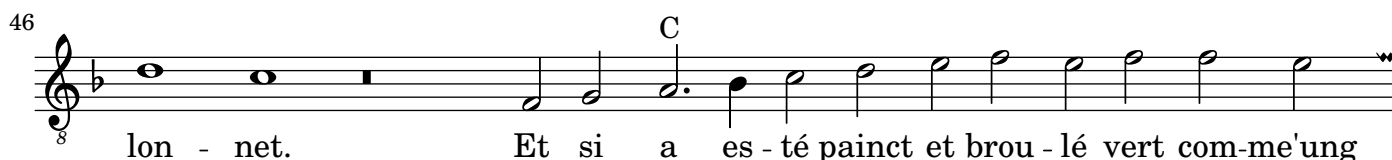
gné. el - l'a don-né la tor-re'a les-pi - ne. sus sa mi-ne, la plus fi-ne.



qui soit point au re - fon - doir. il y a es - té en re-lou-



pe des - sus son ver - - - dil - - -



lon - net. Et si a es - té painct et brou - lé vert com-me'ung



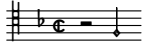
pa-pe-gay, Et si a es - té painct et brou - lé vert com-me'ung pa-pe -



gay, fa-ri ran lan lan, fa-ri ran lan lan, fa-ri ran lan lan, fa-ri ran lan



lan, fa-ri-ran lan lan, fa-ri-ran lan lan lan, fa - ri-ran la lon sa.



# As tu point veu

Bassus

Adrian Willaert

1 2 ③



As tu point veu la vis - con - ti - ne, tant



po - pi - ne, tant go - di - n'et qui a son chef bien pi - gné.



el - l'a don-né la gor-re'a les - pi - - ne. sus sa mi - ne, la



plus fi - ne. qui soit point au re - fon - doir. il y



a es - té en re - lou - pe des - sus son ver - - dil - lon - net.



des - sus son ver - dil - lon - net. Et si a es - té painct



et brou - lé vert com-me'ung pa - pe - gay, ung pa - pe - gay,



fa - ri ran lan lan, fa - ri ran lan lan, fa - ri ran lan lan, fa - ri ran lan



lan, fa - ri - ran lan lan, fa - ri - ran lan lan, fa - ri ran, fa - ri - ran la lon sa.

# As tu point veu

Adrian Willaert

Superius

Tenor

Bassus

As tu point veu la vis - con - ti - ne, tant po - pi - ne, tant go - di --n'et qui a son chef bien pi - gné.

As tu point veu la vis - con - ti - ne, tant po - pi - ne, tant go - di --n'et qui a son chef bien pi - gné. el - l'a don - né la tor - re'a les - pi - ne. sus sa mi - ne, la plus fi - ne. qui soit point au re - fon - doir. il y a, il y a es - té en re - lou - pe

ti - ne, tant po - pi - ne, tant go - di --n'et qui a son chef bien pi - gné.

ne, tant go - di --n'et qui a son chef bien pi - gné. el - l'a don - né la tor - re'a les - pi - ne. sus sa mi - ne, la plus fi - ne. qui soit point

gor - re'a les - pi - ne. sus sa mi - ne, la plus fi - ne. qui soit

ne. qui soit point au re - fon - doir. il y a, il y a es - té en re - lou - pe

au re - fon - doir. il y a es - té en re - lou - pe des - sus son

point au re - fon - doir. il y a es - té en re - lou - pe des - sus son

8

19

29

A

A

A

B

B

B

40

des - sus son ver - dil - lon - net, des - sus son ver - dil - lon - net. Et si ver - dil - lon - net. des - sus son ver - dil - lon -

51

net. Et si a es - té painct et brou - lé vert com-me'ung pa - pe - gay, et brou - lé a es - té painct et brou - lé vert com-me'ung pa - pe - gay, Et si a es - té painct net. Et si a es - té painct et brou - lé vert com-me'ung pa - pe - gay, ung pa - pe -

61

vert com - me'ung pa - pe - gay, fa - ri fan lan lan, fa - ri ran lan lan, fa - ri et brou - lé vert com-me'ung pa - pe - gay, fa - ri ran lan lan, fa - ri ran lan lan, fa - ri ran lan gay, fa - ri ran lan lan, fa - ri ran lan lan, fa - ri ran lan

71

ran lan lan, fa - ri - ran, fa - ri ran lan lan, fa - ri - ran lan lan, fa - ri - ran la le - ly re lon sa. lan, fa - ri ran lan lan, fa - ri - ran lan lan, fa - ri - ran lan lan lan, fa - ri - ran la lon sa. lan, fa - ri ran lan lan, fa - ri - ran lan lan, fa - ri - ran lan lan, fa - ri ran, fa - ri - ran la lon sa.