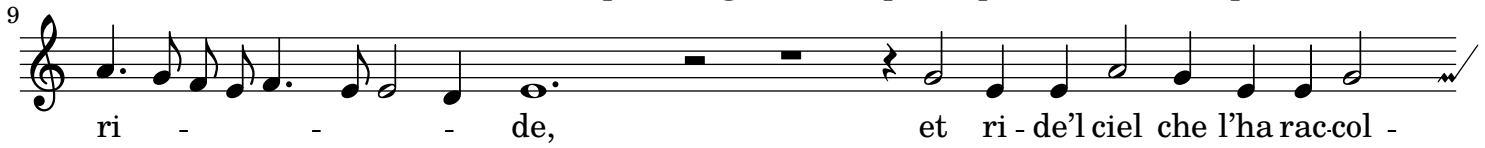


Canto

① 2 3 4 5



Tu pian - gi, et quella per chi fai tal pian-to Ne



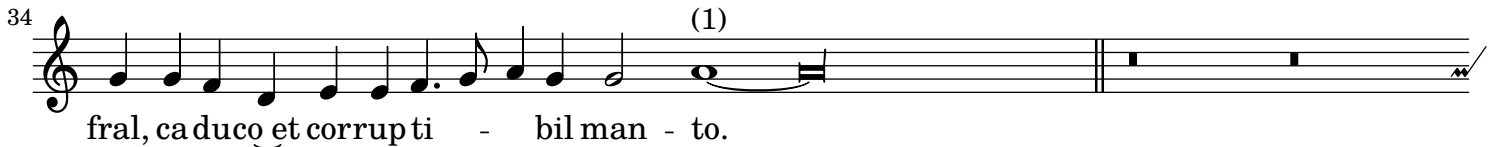
ri - - - de, et ri - de'l ciel che l'ha raccol -



ta Fra l'alme elet - te, li - be ra e di - sciol - ta Fra l'alme elet - te, li - be



ra e disciol - ta Dal fral, ca - du - co et corrup - ti - bil man - to, Dal



fral, ca duco et corrup ti - bil man - to.



Lei, tutta intenta al lu - me di - vo e san - to, Dol - c'harmonia per o - gni parte ascol - ta,



Poi volgen - do - si a se si di - ce, Poi volgen - do - si a se si di - ce,



“O stol - ta, Perché se' in ter - ra di - mo - ra - ta tan - to?” Et quando



gli occhi suoi qua giù de - cli - na, Ve - dendo la pre - gion d'on - d'è par - ti - ta,



Vedendo la pre - gion d'ond'è par - ti - ta, Si duol di tua mi - se - ria e trista sor -



te. El viver nostr'è un fior col - to da spi - na, El



viver nostr'è un fior col - to da spi - na; Pe - rò piange la tua, non



la sua mor - - - te, Che morte è quella che si

Canto

2

120



chiama vi - ta, Che morte è quella che si chiama vi-ta, che si chiama vi - ta.