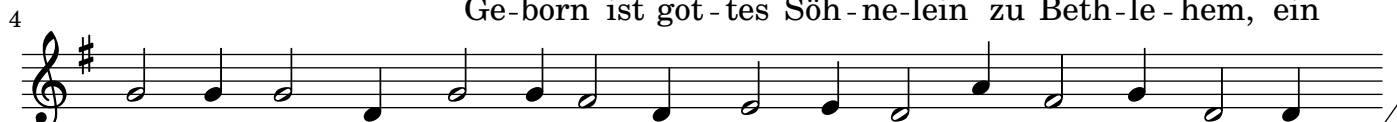


Contratenor

1 ② 3 4



Ge-born ist got-tes Söh-ne-lein zu Beth-le-hem, ein



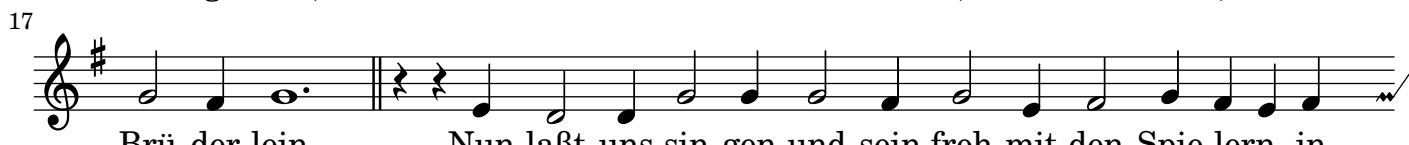
Kin-de-lein, und liegt in ei-nem Krip-pe-lein, ge-win-den arm in



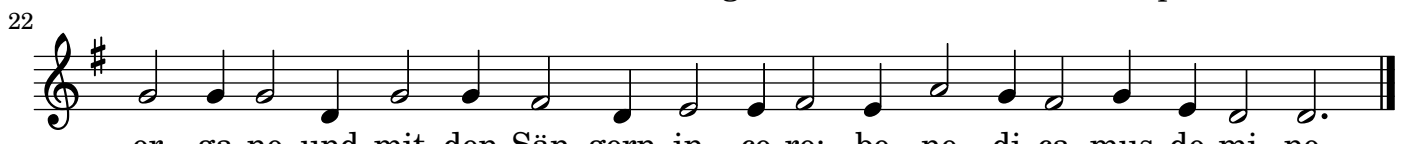
Win-de-lein. Schlaf sanft in mei-nes Her-zens Schrein, dein zu-ge-rich-tes



Wie-ge-lein, ver-läß mich nicht in Not und Pein, Im-ma-nu-el, mein



Brü-der-lein. Nun laßt uns sin-gen und sein froh mit den Spie-lern in



or-ga-no und mit den Sän-gern in co-ro: be-ne di-ca-mus do-mi-no.