

Douce Memoire

François Ier, King of France

Cantus

Pierre Sandrin

Doul - ce me - moir - e en plai - sir con - su - mé - e

12 en plai - sir con - su - mé - e O siecl' heu - reux qui

23 cau - se tel sca - voir la fer - me tés de

34 nous deulx tant ai mé - e de nous deulx tant ai - mé -

44 e qui a nous maulx a seun si bien pour - voir

55 Or main - te nent a per - du son pou - voir rom - pant le bruiet de

66 ma seuil es - per - ance ser - vant d'ex - am - ple a tous pi - teuls a - voir

77 fi - nir le bien le mal soudain com - men -

87 ce co - man - ce fi - nir

95 le bien les mal soudain com - men - ce com -

105 - man - ce.



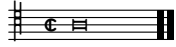
Douce Memoire

François Ier, King of France

Altus

Pierre Sandrin

Doul - ce me - moir - e en plai - sir con - su - mé -
e en plai - sir con - su - mé - e O siecl' heu - reulx qui
cau - se tel sca - voir la fer - me tés
de nous deulx tant ai mé - e de nous deulx tant ai - mé - e
qui a nous maulx a scen si bien pour - voir Or mainte
nent a per - du son pour - voir rom - pant le bruict de ma seuil
es - per - an - ce ser - vant d'ex - am - ple a tous pi - teuls a - voir
fi - nir le bien le mal sou - dain com - man - ce com - men -
- - ce co - man - ce fi - nir le
bien le mal sou - dain com - man - - -
ce com - man - ce le mal sou - dain com - men - ce.



Douce Memoire

François Ier, King of France

Tenor

Pierre Sandrin

8 Doul - ce me - moir - e en plai - sir con - su - mé -

11 e en plai - sir con - su - mé - e O siecl' heu - reux

21 qui cau - se tel sca - voir la fer - me tés

32 B de nous deulx tant ai - mé - e de nous deulx tant

42 C ai - mé - e qui a nous maulx a seun si bien pour -

53 voir Or mainte nent a per - du son pou - voir rom - pant le

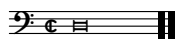
65 bruict de ma seuil es - per - an - ce ser - vant d'ex - am - ple a tous pi -

75 D teuls a - voir fi - nir le bien le mal sou - dain com - men -

86 ce le mal sou - dain co - man - ce fi - nir le

97 bien le mal sou - dain co - man - ce le mal sou - dain com -

107 men - ce le mal sou - dain co - man - ce.



Douce Memoire

François Ier, King of France

Bassus

Pierre Sandrin

12 Doul - ce me - moir - e en plai - sir con - su - mé - e

22 en plai - sir con - su - mé - e O siecl' heu - reulx

34 qui cau - se tel sca - voir la fer - me tés

44 de nous deulx tant ai mé - e de nous deulx tant ai - mé - e

55 qui a nous maulx a scun si bien pour - voir Or

66 main - te nent a per - du son pouvoir rom - pant le bruict de ma

76 seuil es - per - an - ce ser - vant d'ex - am - ple a tous pi - teuls a -

87 voir fi - nir le bien le mal sou - dain com - men -

97 ce le mal sou - dain com - men - ce fi - nir le

107 bien le mal sou - dain com - men - ce le mal sou - dain com -

men - ce le mal sou - dain com - men - ce.

Doulce memoire en plaisir consumée
 O siecl' heureux qui cause tel scavoir
 la ferme tACS de nous deulx tant aimée
 qui a nous maulx a seun si bien pourvoir
 Or maintenant a perdu son pouvoir
 rompant le bruict de ma seuil esperance
 servant d'exemple a tous piteuls avoir
 finir le bien
 le mal soudain commence.

Sweet memory consummated in pleasure,
 our happy time of such understanding.
 The constancy of our two loving souls
 Which could triumph over all adversity
 has now, alas, lost all its former power
 and all my hopes have been completely dashed,
 a sad, sad case for pitying eyes to see.
 Good is finished, misfortune has begun.

Douce Memoire

François Ier, King of France

Pierre Sandrin

Doul - ce me - moir - e en plai - sir con - su - mé - e en plai - sir
 Dou - ce me - moir - e en plai - sir con - su - mé - e en plai -
 Dou - ce me - moir - e en plai - sir con - su - mé - e en plai - sir
 Dou - ce me - moir - e en plai - sir con - su - mé - e en plai - sir
 con - su - mé - e O siecl' heu - reulx qui cau - se tel sca -
 sir con - su - mé - e O siecl' heu - reulx qui cau - se tel sca -
 con - su - mé - e O siecl' heu - reulx qui cau - se tel sca -
 con - su - mé - e O siecl' heu - reulx qui cau - se tel sca -

voir la fer-me tés de nous deulx tant ai mé - e
 voir la fer - me tés de nous deulx tant ai mé -
 voir la fer-me tés de nous deulx tant ai - mé - e
 voir la fer-me tés de nous deulx tant ai mé - e
 de nous deulx tant ai - mé - e qui a nous maulx a
 e de nous deulx tant ai-mé - e qui a nous maulx a
 de nous deulx tant ai - mé - e qui a nous maulx a
 de nous deulx tant ai-mé- e qui a nous maulx a scun
 seun si bien pour-voir Or mainte nent a per-du son pou-voir rom -
 scen si bien pour - voir Or mainte nent a per-du son pour-voir rom -
 seun si bien pour - voir Or mainte nent a per-du son pou-voir rom -
 si bien pour- voir Or main - te nent a per - du son pou-voir rom - pant

pant le bruict de ma seuil es - per - ance ser - vant d'ex - am - ple a tous pi - teuls a -
 pant le bruict de ma seuil es - per - an - ce ser - vant d'ex - am - ple a tous pi - teuls a -
 pant le bruict de ma seuil es - per - an - ce ser - vant d'ex - am - ple a tous pi - teuls a -
 le bruict de ma seuil es - per - an - ce ser - vant d'ex - am - ple a tous pi - teuls a -
 voir fi - nir le bien le mal soudain com - men -
 voir fi - nir le bien le mal sou - dain com - man - ce com - men -
 voir fi - nir le bien le mal sou - dain com - men - ce
 voir fi - nir le bien le mal sou - dain com - men -
 ce co - man - ce fi - nir le
 - ce co - man - ce fi - nir le
 le mal sou - dain co - man - ce fi - nir le
 ce le mal sou - dain com - men - ce fi - nir le
 bien les mal sou - dain com - men - ce com -
 bien le mal sou - dain com - man -
 bien le mal sou - dain co - man - ce le mal sou -
 bien le mal sou - dain com - men - ce le mal sou -

man - ce.

ce com - man - ce le mal sou-dain com - men - - ce.

dain com-men - ce le mal sou-dain co - man - - ce.

dain com - men - ce le mal sou-dain com - men - - ce.

Detailed description: The image shows a musical score for a vocal piece. It consists of four staves. The first staff is a vocal line in treble clef with lyrics 'man - ce.' The second staff is a vocal line in treble clef with lyrics 'ce com - man - ce le mal sou-dain com - men - - ce.' The third staff is a vocal line in treble clef with lyrics 'dain com-men - ce le mal sou-dain co - man - - ce.' The fourth staff is a bass line in bass clef with lyrics 'dain com - men - ce le mal sou-dain com - men - - ce.' The music features various note values including quarter, eighth, and half notes, as well as rests and accidentals like sharps and flats.