

Superius

Prima pars

Tu so - lus qui fa - cis mi - ra -

13 bi - li - a, Tu so - lus Cre - a -

29 tor. qui cre - a - sti nos, Tu so - lus

43 red - em - ptor, qui red - e - mi - sti -

57 nos san - gui - ne tu - o pre - ti - o -

71 sis - - si - mo.

87 In te so - lum con - fi - di - mus, nec a - li - um ad - o -

98 ra - mus, Je - su Chri - ste.

110 ex - au - di quod

115 sup - pli - ca - mus et con - ce - de quod pe - ti -

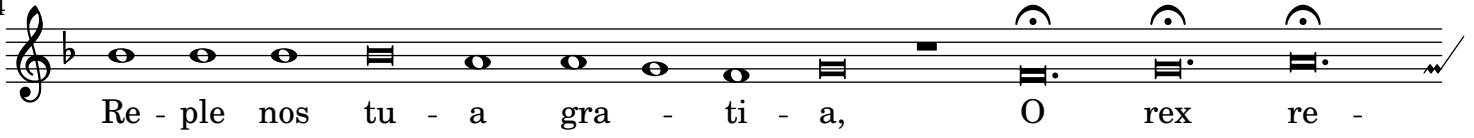
120 (1) mus, Rex be - ni - gne. Secunda pars D'un aul - tre a -

130 mer, D'un aul -

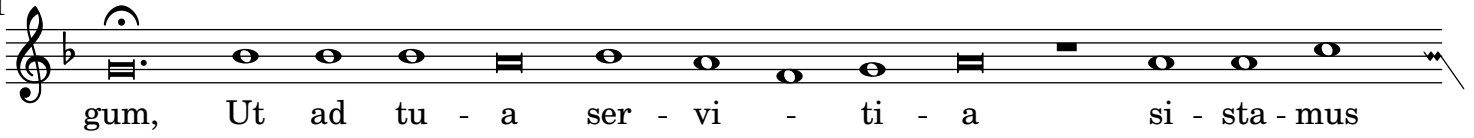
143 tre a - mer, et pec -

156 ca - tum. Au - di no - stra su - spi - ri - a

164



171



177

