

[3] C'est une dure despartie

Cantus

Claudin de Sermisy

C'est u- ne du- re

des- par- ti- e De ce- luy ou j'ay mis mon cuer, Dont

19 m'en i- ray u- ser ma vi e A l'her- mi- ta- ge de lan- gueur;

31 Et tous les jours au ma- ti-

41 B net Je m'en i- ray chan' ter sur la ver- du- re, Soubz le

52 cou ver d'ung buis- so net, La pei- ne qu pour

65 luy je en- du- re, La pei- ne que pour luy je en- du- re.

[3] C'est une dure despartie

Tenor

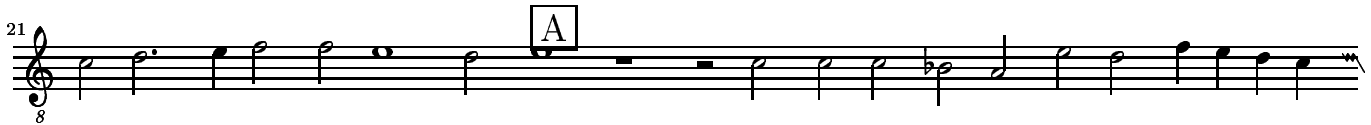
Claudin de Sermisy



C'est u- ne du- re des-



par- ti- e De ce- luy ou j'ay mis mon cueur, Dont m'en



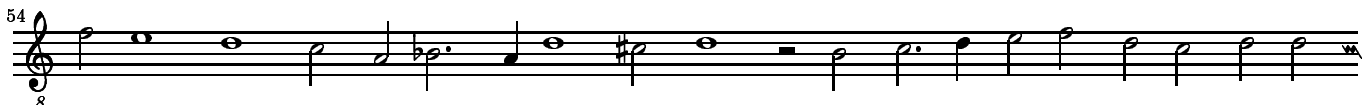
i- ray u- ser ma vi e ray A l'her- mi- ta- ge de lan-



gueur; Et tous les jours au ma- ti- net i- ray chan-



ter sur la ver- du- re, Soubz le cou- ver 8



8 d'ung buis- so- net, La pei- ne qu pour luy je en-



du- re, La pei- ne que pour luy je en- du- re.

[3] C'est une dure despartie

Bassus

Claudin de Sermisy

C'est u- ne du- re des- par- ti- e, des- par-
ti- e De ce- luy ou j'ay mis mon cueur, j'ay mis mon cueur, Dont m'en i-
ray u- ser ma vi e A l'her- mi- ta- ge de lan- gueur; Et
tous les jours au ma- ti- net Je m'en i- ray chan-
ter sur la ver- du- re, Soubz le cou vert d'ung buis- so net, La pei- ne que
pour luy je en- du- re, La pei- ne que pour luy je en- du- re.

Translation:

It is cruel parting
From the one to whom I have given my heart,
From whom I wil go away to spend
My life in isolated pining;
And every day in the morning
I will go singing on the green,
Under cover of a little bush,
Of the suffering that I endure for him.