

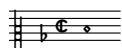
# Scorgi dolce Signor

Superius

Giovanni Matteo Asola (1532 – 1609)

① 2

Scor - gi dol - ce Si - gnor tut -  
8 ti miei pas - - - si A piu si - cu-ro e  
16 piu chia - ro ca - mi - no col tuo fa - vor di - vi -  
25 no Ch'i sen - si di ra - gion fat - ti son cas - si Tu  
34 ve-di ho-mai che la mia vi-ta è ta - le Ch'u-scir d'un tan-to ma -  
41 le Ch'u-schir d'un tan - to ma - le Spe - ra tua gran bon - tà som-ma in-  
48 fi - ni - tate E te-co far nel ciel lie - ta sa - li - ta.



# Scorgi dolce Signor

Tenor

Giovanni Matteo Asola (1532 – 1600)

1 ②

Scor - gi dol - ce Si - gnor tut - ti miei pas -  
- - - si A piu si - cu-ro e piu chia - ro ca -  
mi - no col tuo fa - vor di - vi - - no Ch'i sen-si  
di ra - gion fat - ti son cas - si Tu ve-di ho-mai che la mia vi-ta è  
ta - le Ch'u-scir d'un tan-to ma - le Ch'u-schir d'un tan - to ma -  
le Spe - ra tua gran bon - tà som-ma in-fi - ni - tate E te-co far nel  
ciel lie - ta sa - li - ta nel ciel lie-ta sa - li - ta.

# Scorgi dolce Signor

Giovanni Matteo Asola (1532 – 1609)

Fuga di un tempo e mezzo, una quinta piu alto.

Superius

Tenor

Scor - gi dol - ce Si - gnor tut - ti miei

Scor - gi dol - ce Si - gnor tut - ti miei pas - - -

9

pas - - - si A piu si - cu-ro e piu chia - ro ca - mi -

si A piu si - cu-ro e piu chia - ro ca - mi - no col tuo fa -

19

no col tuo fa - vor di - vi - - no Ch'i sen - si di ra -

vor di - vi - - no Ch'i sen - si di ra - gion fat - ti son cas -

29

gion fat - ti son cas - si Tu ve-di ho-mai che la mia vi-ta è ta -

si Tu ve-di ho-mai che la mia vi-ta è ta - le Ch'u-scir d'un tan - to ma -

38

le Ch'u-scir d'un tan - to ma - le Ch'u-scir d'un tan - to ma - le Spe - ra tua

le Ch'u - schir d'un tan - to ma - le Spe - ra tua gran bon - tà som-ma in-fi - ni -

46

gran bon - tà som - ma in-fi - ni - tate E te-co far nel ciel lie - ta sa - li - ta.

tate E te-co far nel ciel lie - ta sa - li - ta nel ciel lie-ta sa - li - ta.