



Il bianco e dolce cigno

Superius

Jacques Arcadelt (1504? - 1568)

Il bian - co e dol - ce ci - gno, can - tan - do mo - re.

10 Ed i - o pian - gen - do giung' al fin del vi - ver mi - o.

20 Ed i - o pian - gen - do giung' al fin' del vi - ver mi - o.

30 Stran' e di - ver - sa sor - te, ch'ei mo - re scon - so - la - to. Ed

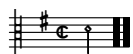
39 i - o mo - ro be - a to. Mor -

49 te che nel mo - ri - re m'empie di gio - ia, tut - t'e di de - si -

59 re. Se nel mo - rir al - tro do - lor non sen - to,

71 di mil - le mort' il di sa - rei conten - to. di mil - le

81 mort' il di sa - rei conten - to con - ten - to.



Il bianco e dolce cigno

Altus

Jacques Arcadelt (1504? - 1568)

Il bian - co e dol - ce ci - gno, can - tando mo - re.

Ed i - o pian - gen - do giung' al fin del vi - ver mi - o.

Ed i - o pian - gen - do giung' al fin' del vi - ver mi - o.

Stran' e di - ver - sa sor - te, ch'ei mo - re scon - so - la - to.

Ed i - o mo - ro be - a

to. Mor - te che nel mo - ri - re m'em - pie di gio - ia,

tut - t'e di de - si - re. Se nel mo - rir al - tro do -

lor non sen - to, di mil - le mort' il di di mil - le mort' il

di di mil - le mort' il di di mil - le mort' il di

di mil - le mort' il di sa - rei con - ten - to.



Il bianco e dolce cigno

Tenor

Jacques Arcadelt (1504? - 1568)

Il bian - co e dol - ce ci - gno, can - tan - do mo - re.

10 Ed i - o pian - gen - do giung' al fin del vi - ver mi - o.

20 Ed i - o pian - gen - do giung' al fin' del vi - ver mi - o.

30 Stran' e di - ver - sa sor - te, ch'ei mo - re scon - so - la - to.

39 Ed i - o mo - ro Ed i - o mo - ro be - a to.

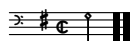
48 Mor - te che nel mo - ri - re m'empie di gio - ia, tut - t'e

57 di de - si - re. Se nel mo - rir al - tro do - lor non

66 sen - to, di mil - le mort' il di di mil - le mort' il di sa -

75 rei con - ten - to. di mil - le mort' il di di mil - le mort' il di sa -

83 rei con - ten - to di mil - le mort' il di sa - rei con - ten - to.



Il bianco e dolce cigno

Bassus

Jacques Arcadelt (1504? - 1568)

Ed i - o pian - gen -

13 do giung' al fin del vi-ver mi - o. Ed i - o pian - gen -

23 do giung' al fin' del vi-ver mi - o. Stran'

33 e di-ver-sa sor-te, Ed i - o mo -

43 ro be - a - - to. Mor-te che nel mo - ri - re

53 m'em-pie di gio-ia, tut-t'e di de - si - re. Se nel mo -

62 rir al - tro do - lor non sen - to, di mil - le mort' il

72 di sa - rei con - ten - to. di mil - le mort' il di sa -

83 rei con - ten - to di mil - le mort' il di sa - rei con - ten - to.

Il bianco e dolce cigno

Jacques Arcadelt (1504? - 1568)

Il bian - co e dol-ce ci - gno, can-tan - do mo - re. Ed

Il bian - co e dol-ce ci - gno, can-tando mo - re. Ed

Il bian - co e dol-ce ci - gno, can-tan - do mo - re. Ed

Ed

The first system consists of four staves. The top three staves are vocal parts (Soprano, Alto, Tenor) and the bottom staff is the Bass line. The music is in G major and common time. The lyrics are: 'Il bianco e dolce cigno, cantando amore. Ed'.

i - o pian-gen - do giung' al fin del vi-ver mi - o. Ed

i - o pian-gen - do giung' al fin del vi-ver mi - o. Ed

i - o pian-gen - do giung' al fin del vi-ver mi - o. Ed

i - o pian-gen - do giung' al fin del vi-ver mi - o. Ed

The second system consists of four staves. The top three staves are vocal parts (Soprano, Alto, Tenor) and the bottom staff is the Bass line. The music continues in G major and common time. The lyrics are: 'io pian-gendo giung' al fin del vivere mio. Ed'.

i - o pian - gen - do giung' al fin' del viver mi - o. Stran'
 i - o pian - gen - do giung' al fin' del vi - ver mi - o. Stran'
 i - o pian - gen - do giung' al fin' del vi - ver mi - o. Stran'
 i - o pian - gen - do giung' al fin' del vi - ver mi - o.

e di - ver - sa sor - te, ch'ei mo - re sconso - la - to. Ed i - o mo -
 e di - ver - sa sor - te, ch'ei mo - re sconso - la - to. Ed
 e di - ver - sa sor - te, ch'ei mo - re sconso - la - to. Ed
 Stran' e di - ver - sa sor - te,

di de - si - re. Se nel mo - rir al - tro do - lor non sen -
 di de - si - re. Se nel mo - rir al - tro do - lor non sen -
 di de - si - re. Se nel mo - rir al - tro do - lor non sen -
 di de - si - re. Se nel mo - rir al - tro do - lor non sen -
 to, di mil - le mort' il di sa -
 to, di mil - le mort' il di di mil - le mort' il di
 to, di mil - le mort' il di di mil - le mort' il di sa -
 to, di mil - le mort' il di sa -

rei conten - to. di mil - le mort' il di sa -
 di mil - le mort' il di di mil - le mort' il di
 rei con - ten - to. di mil - le mort' il di di mil - le mort' il di sa -
 rei con - ten - to. di mil - le mort' il di sa -

rei conten - to con - ten - to.
 di mil - le mort' il di sa - rei con - ten - to.
 rei con - ten - to di mil - le mort' il di sa - rei con - ten - to.
 rei con - ten - to di mil - le mort' il di sa - rei con - ten - to.